



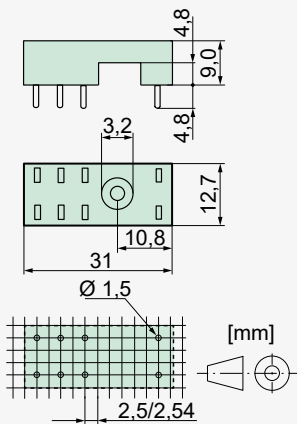
Printfassung SRP-SGR2

Fassung Eckdaten

- Mit Festhaltebügel aus Kunststoff
- Steckfassung mit Printanschlüssen



Abmessungen



Technische Daten

Nennstrom	2 x 8 A
Nennspannung	300 VAC
Prüfspannung Spule/Kontakte	4000 Veff
Isolationsgruppe nach IEC 60664-1	250 VAC
Kriechstromfestigkeit	CTI 250
Gewicht	ca. 4 g
Umgebungstemperatur	-40°C bis +70°C
Verpackungseinheit	100 Stück
Approbationen	UL, cUL
UL File	E113714

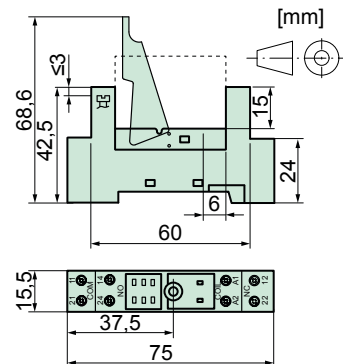
DIN-Schienefassung SRD-SGR2

Fassung Eckdaten

- Mit Festhaltebügel aus Kunststoff und Bezeichnungsschild (1 Stück)
- Steckfassung mit Schraubanschlüssen
- Montage auf DIN-Schiene 35 mm oder Zentralbefestigung mit M3 Schraube



Abmessungen



Technische Daten

Nennstrom	2 x 8 A
Nennspannung	300 VAC
Prüfspannung Spule/Kontakte	4000 Veff
Isolationsgruppe nach IEC 60664-1	250 VAC
Kriechstromfestigkeit	CTI 250
Gewicht	ca. 40 g
Umgebungstemperatur	-25°C bis +70°C
Anschlussquerschnitte	
bei Draht	2 x 2,5 mm ²
bei Aderendhülsen	2 x 1,5 mm ²
Maximales Drehmoment	0,8 Nm
Verpackungseinheit	20 Stück
Approbationen	UL, cUL
UL File	E113714

Module für SRD-SGR2

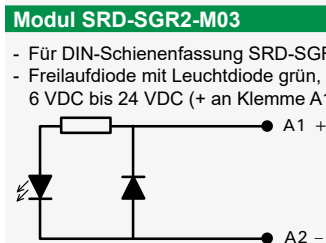
Modul SRD-SGR2-M01

- Für DIN-Schienefassung SRD-SGR2
- Freilaufdiode 6 VDC bis 230 VDC (+ an Klemme A1)



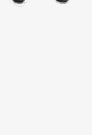
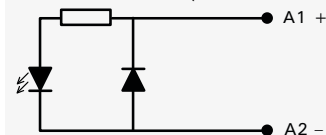
Modul SRD-SGR2-M02

- Für DIN-Schienefassung SRD-SGR2
- Freilaufdiode mit Leuchtdiode rot, 6 VDC bis 24 VDC (+ an Klemme A1)



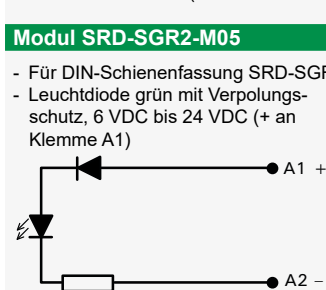
Modul SRD-SGR2-M03

- Für DIN-Schienefassung SRD-SGR2
- Freilaufdiode mit Leuchtdiode grün, 6 VDC bis 24 VDC (+ an Klemme A1)



Modul SRD-SGR2-M04

- Für DIN-Schienefassung SRD-SGR2
- Leuchtdiode rot mit Verpolungsschutz, 6 VDC bis 24 VDC (+ an Klemme A1)



Modul SRD-SGR2-M05

- Für DIN-Schienefassung SRD-SGR2
- Leuchtdiode grün mit Verpolungsschutz, 6 VDC bis 24 VDC (+ an Klemme A1)

