

Tragschienefassung

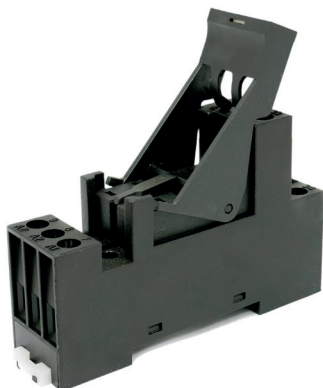
SRD SIS3

für SIS2 und SIS3
mit Pinlänge 3,8 mm

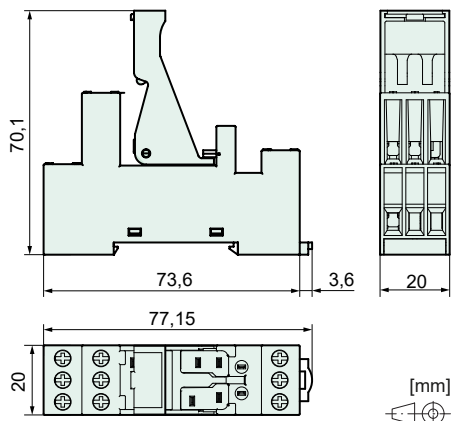


Eigenschaften

- Steckfassung mit Push-in-Kontakten (PIK)
- Für Relais der Baureihen SIS2 und SIS3 mit 3,8 mm Pinlänge
- Mit Haltebügel aus Kunststoff
- Montage
 - auf Tragschiene 35 mm (IEC 60715)



Abmessungen

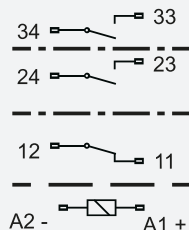


Technische Daten

Grenzdauerstrom*	6 A
Bemessungsspannung	250 VAC
Anschlüsse:	
- Querschnitte bei Draht	2 x 2,5 mm ²
- Querschnitte bei Litze	2 x 1,5 mm ²
- Drehmoment	max. 0,8 Nm

*max. Kontaktbelastung im Relaisdatenblatt beachten

Schaltbild (Ansicht Relaisoberseite)



Isolationsdaten

Bemessungs-Isolationsspannung (IEC 60664-1)	250 VAC
Basisisolation	
- Luft- und Kriechstrecke (min.)	4 mm
- Prüfspannung	2500 V _{eff} / 1 min
Doppelte bzw. verstärkte Isolation	
- Luft- und Kriechstrecke (min.)	8 mm
- Prüfspannung	4000 V _{eff} / 1 min
Kriechstromfestigkeit	CTI 250
Verschmutzungsgrad	2
Überspannungskategorie	III

Mechanische Daten

Gewicht	ca. 45 g
---------	----------

Weitere Daten

Umgebungstemperatur	-25 °C ... +70 °C
Approbationen	cULus
UL File	E238167

Montagehinweise

Befestigung	auf Tragschiene 35 mm (IEC 60715)
-------------	-----------------------------------

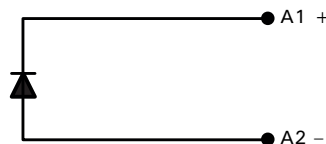
Produktschlüssel

SRD	SIS3	
SRD	Fassungstyp	Tragschienefassung
SIS3	Relaisbaureihe	SIS2 und SIS3

Optionen, Zubehör

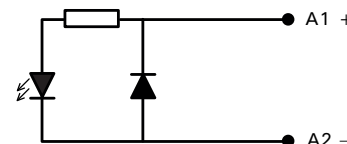
SRD SGR2 M01

- Integrierte Freilaufdiode
- Geeignet für 6 VDC bis 230 VDC (+ an Klemme A1)



SRD SGR2 M03

- Integrierte Freilaufdiode
- Leuchtdiode grün
- Geeignet für 6 VDC bis 24 VDC (+ an Klemme A1)



SRD SGR2 M05

- Leuchtdiode grün
- Integrierter Verpolschutz
- Geeignet für 6 VDC bis 24 VDC (+ an Klemme A1)

