

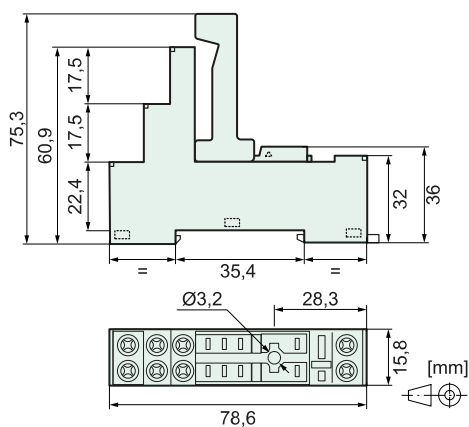


Eigenschaften

- Steckfassung mit Schraubanschlüssen
- Für Relais der Baureihe SGR282 ZK (VAR1, VAR2)
- Sichere Trennung zwischen Spule und Kontakten
- Mit Haltebügel aus Kunststoff
- Bezeichnungsschild (1 Stück)
- Montage
 - auf Tragschiene 35 mm (IEC 60715)
 - Zentralbefestigung mit M3 Schraube



Abmessungen

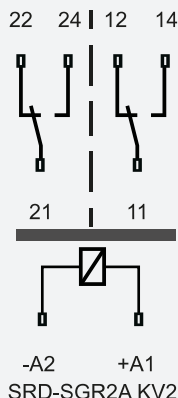


Technische Daten

Grenzdauerstrom*	8 A
Bemessungsspannung	250 VAC
Anschlüsse:	
- Querschnitte bei Draht	1 x 6 mm ² oder 2 x 2,5 mm ²
- Querschnitte bei Litze	1 x 6 mm ² oder 2 x 2,5 mm ²
- Drehmoment	max. 0,5 Nm

*max. Kontaktbelastung im Relaisdatenblatt beachten

Schaltbild (Ansicht Relaisoberseite)



Isolationsdaten

Bemessungs-Isolationsspannung (IEC 60664-1)	250 VAC
Basisisolation	
- Luft- und Kriechstrecke (min.)	4 mm
- Prüfspannung	2500 V _{eff} / 1 min
Doppelte bzw. verstärkte Isolation	
- Luft- und Kriechstrecke (min.)	14 mm
- Prüfspannung	4000 V _{eff} / 1 min
Kriechstromfestigkeit	CTI 250
Verschmutzungsgrad	2
Überspannungskategorie	III

Mechanische Daten

Gewicht	ca. 46 g
---------	----------

Weitere Daten

Umgebungstemperatur	-40 °C ... +70 °C
Approbationen	cULus
UL File	E135170

Montagehinweise

Befestigung	auf Tragschiene 35 mm (IEC 60715)
Befestigung	mit Zentralbefestigung Schraube M3
- Drehmoment	max. 1,28 Nm

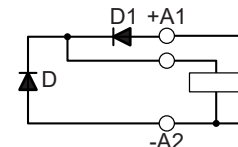
Produktschlüssel

SRD	SGR2	A	KV2
SRD	Fassungstyp	Tragschienefassung	
SGR2	Relaisbaureihe	SGR282 ZK	
A	Fassungsvariante		
KV2	Kontaktvariante		

Optionen, Zubehör

SRD SGR2A M01

- Integrierte Freilaufdiode
- Integrierter Verpolschutz
- Geeignet für 6 VDC bis 220 VDC



SRD SGR2A M03

- Integrierte Freilaufdiode
- Integrierter Verpolschutz
- Leuchtdiode grün
- Geeignet für 6 VDC bis 24 VDC

