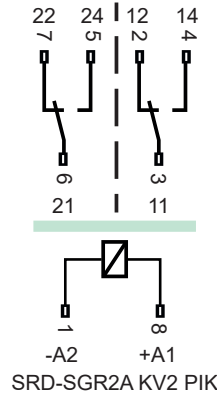


Eigenschaften SRD-SGR2A KV2 PIK

- Steckfassung mit Push-in-Kontakten (PIK)
- Für Relais der Baureihe SGR282 ZK
- Sichere Trennung zwischen Spule und Kontakten
- Mit Haltebügel aus Kunststoff
- Bezeichnungsschild (1 Stück)
- Montage auf Tragschiene 35 mm (IEC 60715)
- Zentralbefestigung mit M3 Schraube

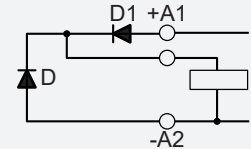


Schaltbild

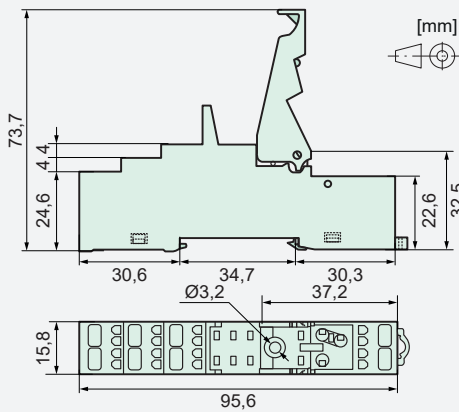


Modul SRD-SGR2A-M01

- Für Tragschienefassung SRD-SGR2A KV2 und SRD-SGR2A KV2 PIK
- Integrierte Freilaufdiode
- Integrierter Verpolschutz
- Geeignet für 6 VDC bis 220 VDC



Abmessungen

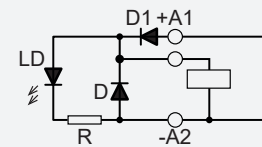


Isolationsdaten

---	Basisisolierung	bei 250 VAC
---	Luft- und Kriechstrecke	>4 mm
---	Prüfspannung	2500 V _{eff} / 1 min
---	Dopp. bzw. Verstärkte Isolierung	bei 250 VAC
---	Luft- und Kriechstrecke	>8 mm
---	Prüfspannung	4000 V _{eff} / 1 min
---	Kriechstromfestigkeit	CTI 250
---	Verschmutzungsgrad	2
---	Überspannungskategorie	III

Modul SRD-SGR2A-M03

- Für Tragschienefassung SRD-SGR2A KV2 und SRD-SGR2A KV2 PIK
- Integrierte Freilaufdiode
- Integrierter Verpolschutz
- Leuchtdiode grün mit Strombegrenzungswiderstand
- Geeignet für 6 VDC bis 24 VDC



Technische Daten

Grenzdauerstrom*	8 A
Bemessungsspannung	250 VAC
Anschlüsse:	
- Querschnitte bei Draht	2 x 0,2 ... 2,5 mm ²
- Querschnitte bei Litze	2 x 0,2 ... 1,5 mm ²

*max. Kontaktbelastung im Relaisdatenblatt beachten

Weitere Daten

Gewicht	ca. 40 g
Umgebungstemperatur	-40°C ... +70°C

Prüfungen, Vorschriften, Normen

Approbationen	cULus
UL File	E135170
Isolationsgruppe nach IEC 60664-1	250 VAC
Normen	IEC 61810-1, UL 508

Optionen, Zubehör

Anzeige- und Schutzmodule	SRD-SGR2A-M01, SRD-SGR2A-M03
---------------------------	------------------------------

Montagehinweise

Befestigung	auf Tragschiene 35 mm (IEC 60715)
Befestigung	mit Zentralbefestigung Schraube M3
- Drehmoment	max. 1,28 Nm

Produktschlüssel

SRD	SGR2	A	KV2	PIK
Fassungsart	Relaisbaureihe	Fassungsvariante	Kontaktvariante	Anschlusstechnik