

# Tragschienefassung SRD-SGR2A KV2 für SGR282 ZK

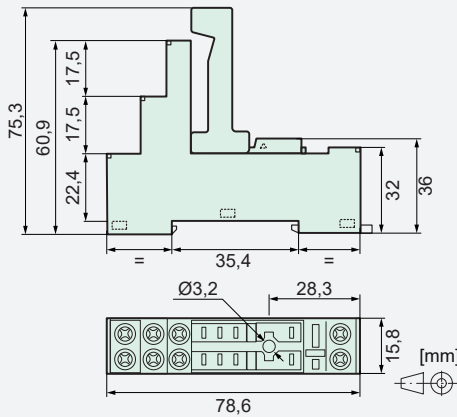


## Eigenschaften SRD-SGR2A KV2

- Steckfassung mit Schraubanschlüssen
- Für Relais der Baureihe SGR282 ZK
- Sichere Trennung zwischen Spule und Kontakten
- Mit Haltebügel aus Kunststoff
- Bezeichnungsschild (1 Stück)
- Montage auf Tragschiene 35 mm (IEC 60715)
- Zentralbefestigung mit M3 Schraube



## Abmessungen

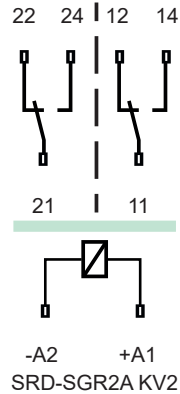


## Technische Daten

Grenzdauerstrom*	8 A
Bemessungsspannung	250 VAC
Anschlüsse:	
- Querschnitte bei Draht	1 x 6 mm <sup>2</sup> oder 2 x 2,5 mm <sup>2</sup>
- Querschnitte bei Litze	1 x 6 mm <sup>2</sup> oder 2 x 2,5 mm <sup>2</sup>
- Drehmoment	max. 0,5 Nm

\*max. Kontaktbelastung im Relaisdatenblatt beachten

## Schaltbild



## Isolationsdaten

Basisisolation	bei 250 VAC
--- Luft- und Kriechstrecke	>4 mm
--- Prüfspannung	2500 V <sub>eff</sub> / 1 min
--- Dopp. bzw. Verstärkte Isolation	bei 250 VAC
--- Luft- und Kriechstrecke	>8 mm
--- Prüfspannung	4000 V <sub>eff</sub> / 1 min
Kriechstromfestigkeit	CTI 250
Verschmutzungsgrad	2
Überspannungskategorie	III

## Weitere Daten

Gewicht	ca. 46 g
Umgebungstemperatur	-40°C ... +70°C

## Prüfungen, Vorschriften, Normen

Approbationen	cULus
UL File	E135170
Isolationsgruppe nach IEC 60664-1	250 VAC
Normen	IEC 61810-1, UL 508

## Optionen, Zubehör

Anzeige- und Schutzmodule	SRD-SGR2A-M01, SRD-SGR2A-M03
---------------------------	------------------------------

## Montagehinweise

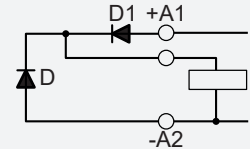
Befestigung	auf Tragschiene 35 mm (IEC 60715)
Befestigung	mit Zentralbefestigung Schraube M3
- Drehmoment	max. 1,28 Nm

## Produktschlüssel

SRD	SGR2	A	KV2
Fassungstyp	Relaisbaureihe	Fassungsvariante	Kontaktvariante

## Modul SRD-SGR2A-M01

- Für Tragschienefassung SRD-SGR2A KV2 und SRD-SGR2A KV2 PIK
- Integrierte Freilaufdiode
- Integrierter Verpolschutz
- Geeignet für 6 VDC bis 220 VDC



## Modul SRD-SGR2A-M03

- Für Tragschienefassung SRD-SGR2A KV2 und SRD-SGR2A KV2 PIK
- Integrierte Freilaufdiode
- Integrierter Verpolschutz
- Leuchtdiode grün mit Strombegrenzungswiderstand
- Geeignet für 6 VDC bis 24 VDC

